

PRZEPISY GRY W KOSZYKÓWKĘ

ZMIANY OD 1 PAŹDZIERNIKA 2024

GRZEGORZ ZIEMBLICKI & TOMASZ LANGOWSKI
SPAŁA, 14.09.2024



PREZENTACJA JEST OFICJALNYM MATERIAŁEM SZKOLENIOWYM PZKOSZ I NIE MOŻE BYĆ MODYFIKOWANA LUB PRZESYŁANA BEZ ZGODY PZKOSZ.

ZMIANY W PRZEPISACH 2024 - 2025

GŁÓWNE

Pomyłka możliwa do naprawienia
Wprowadzenie piłki

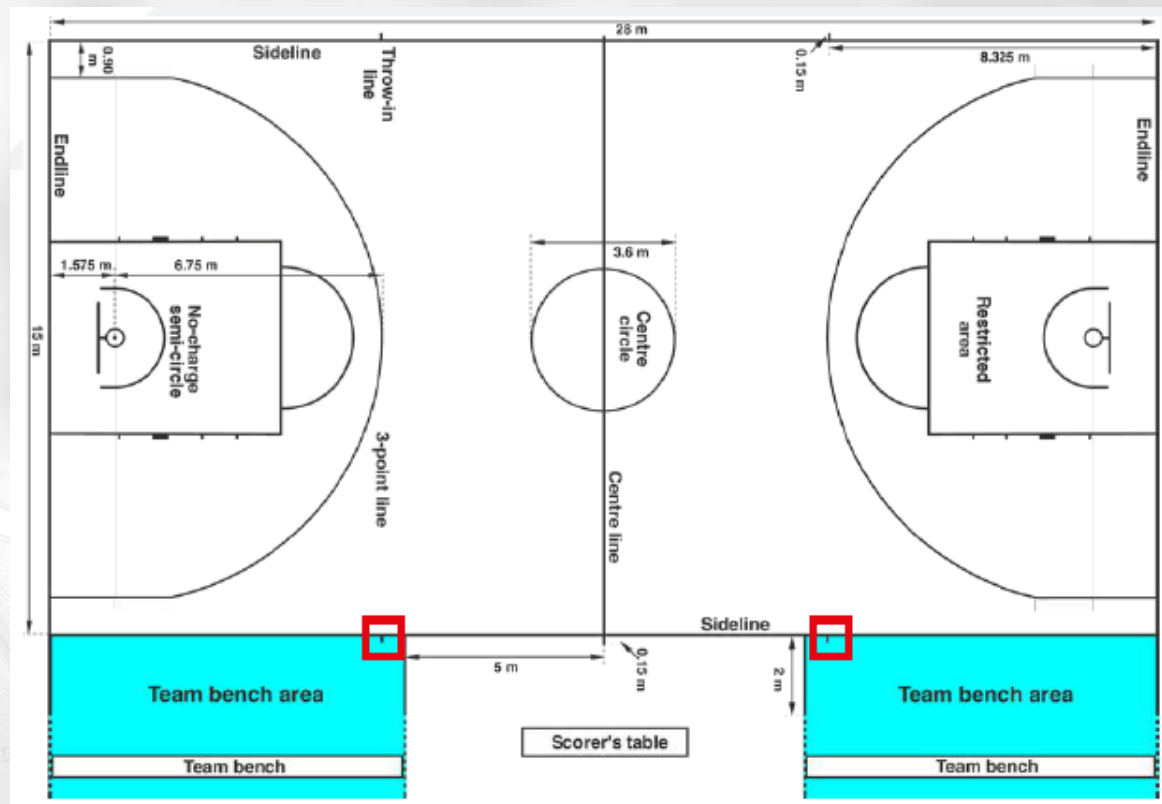
System powtórek wideo
Faul + flop

MNIEJSZE

Odpowiedzialność za mecz
Wyposażenie
Ingerencja w lot piłki
Sekretarz i asystent: obowiązki
Limit fauli i dyskwalifikacje
Oficjalne sygnały – podanie
Procedura protestu



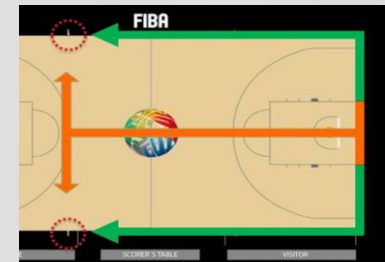
DWIE NOWE LINIE WPROWADZANIA PIŁKI



WPROWADZENIE PIŁKI PO PRZERWIE NA ŻĄDANIE

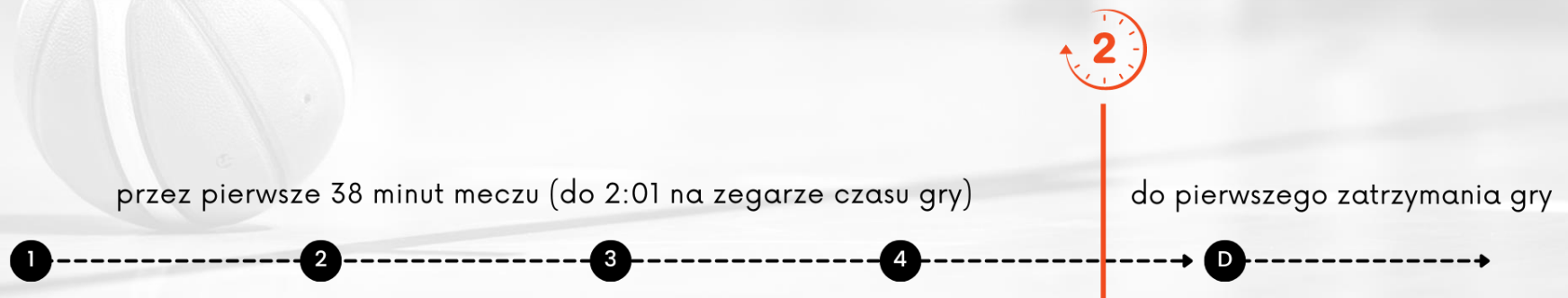
IV KW 2:00

- z linii końcowej po celnym rzucie z gry lub ostatnim rzucie wolnym
- z linii bocznej lub linii końcowej po faulu lub błędzie
- po faulu niesportowym lub dyskwalifikującym



POMYŁKI MOŻLIWE DO NAPRAWIENIA - KATEGORIA 1

- Przyznania niezastżonego(-ych) rzutu(-ów) wolnego(-ych).
- Nieprzyznania zastżonego(-ych) rzutu(-ów) wolnego(-ych).
- Zezwolenia niewłaściwemu zawodnikowi na wykonanie rzutu(-ów) wolnego(-ych).
- Błędneho zaliczenia lub niezaliczenia punktu(-ów).
- Wskazanie niewłaściwego zawodnika do wykonania rzutu(-ów) wolnego(-ych)
- Sygnalizacja faulu nieprawidłowego zawodnika, trenera lub drużyny
- Błędy w zapisie (punkty, faule, przerwy na żądanie)
- Błędy w obsłudze czasu gry



SZCZEGÓŁOWA PROCEDURA

- **Przyznanie niezastużonych rzutów wolnych** – jeśli nie wznowiliśmy gry, posiadanie dla tych, którym anulowaliśmy rzuty. Jeśli czas ruszył po wystąpieniu pomyłki, to wznowiamy tam, gdzie zatrzymaliśmy grę.
- **Nieprzyznanie zastużonych rzutów wolnych** – jeśli nie było zmiany posiadania, po prostu przyznajemy rzuty wolne. Jeśli ta sama drużyna zdobędzie punkty w wyniku przyznanego posiadania (zamiast rzutów), pomyłkę pomijamy. Jeśli była zmiana posiadania, naprawiamy pomyłkę (przyznajemy rzuty) i wznowiamy tam, gdzie zatrzymaliśmy grę.
- **Wskazanie niewłaściwego zawodnika** – rzuty anulowane, właściwy zawodnik wykona 2 rzuty wolne. Jeśli gra została wznowiona, to naprawiamy pomyłkę i wznowiamy tam, gdzie zatrzymaliśmy grę.
- **Niewłaściwy zawodnik wykonuje rzuty wolne** – anulowanie rzutów i przyznanie piłki przeciwnikom z przedłużenia linii rzutów wolnych, chyba że została wznowiona, wtedy naprawiamy pomyłkę i wznowiamy tam, gdzie zatrzymaliśmy grę.

POMYŁKI MOŻLIWE DO NAPRAWIENIA - KATEGORIA 2

Błędne funkcjonowanie zegara czasu akcji:

- awarie
- błędy we włączaniu/zatrzymywaniu czasu akcji
- ustawianie błędnych wartości na zegarze

Kiedy możemy naprawić pomyłkę?

W tym samym okresie działania zegara czasu akcji

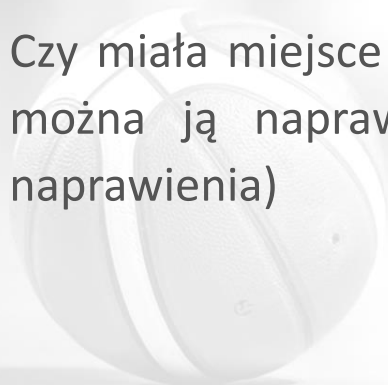
Niemożliwe do poprawy kiedy:

- Następuje zmiana posiadania
- Zdobyte punkty
- Koniec części meczu

IRS – DODATKOWE MOŻLIWOŚCI

Przez cały mecz:

- Czy faul techniczny należy zakwalifikować jako niesportowy lub dyskwalifikujący
- Czy miała miejsce jedna z pomyłek możliwych do naprawienia kategorii 1 i czy można ją naprawić w ramach ograniczeń art. 44 (pomyłka możliwa do naprawienia)
- Czy miała miejsce jedna z pomyłek możliwych do naprawienia kategorii 2 i czy można ją naprawić w ramach ograniczeń art. 44 (pomyłka możliwa do naprawienia)



FAUL + FLOP

Niezależnie od tego, czy w akcji jest odgwizdany faul lub błąd, za każde udawanie faulu powinno być ostrzeżenie

1. Zawodnik fauluje i udaje faul w tej samej akcji
2. Zawodnik fauluje i przeciwnik, który jest faulowany, udaje faul w tej samej akcji
3. Dwie sytuacje udawania faulu przez tego samego zawodnika w tym samym okresie z włączony zegarem
4. Dwóch zawodników udaje faul w tej samej akcji

INGERENCJA W LOT PIŁKI

~~Zawodnik powoduje wibrację kosza lub chwytą kosz w taki sposób, że w ocenie sędziego, uniemożliwia to wpadnięcie piłki do kosza lub powoduje wpadnięcie piłki do kosza.~~

Zawodnik powoduje wibrację kosza lub chwytą kosz (obręcz i/lub siatkę) w taki sposób, że piłka nienaturalnie się odbija lub zmienia kierunek, co uniemożliwia wpadnięcie piłki do kosza lub powoduje wpadnięcie piłki do kosza.



PIĘĆ FAULI ZAWODNIKA I DYSKWALIFIKACJE

Każdy zdyskwalifikowany zawodnik, zmiennik, trener, asystent trenera, zawodnik wykluczony lub członek delegacji drużyny musi opuścić boisko niezwłocznie (**w nie więcej niż 30 sekund**) i udać się do szatni drużyny do końca meczu lub opuścić budynek.

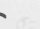
(...) powinien zostać poinformowany o dyskwalifikacji przez mierzącego czas gry, który podnosi tabliczkę wskazującą dyskwalifikację.



ODPOWIEDZIALNOŚĆ ZA MECZ

Wszyscy uczestnicy meczu, sędziowie stolikowi, delegaci techniczni/komisarze (jeśli obecni), wszyscy członkowie drużyny uprawnieni do gry, trenerzy oraz członkowie delegacji drużyny powinni odgrywać pozytywną rolę w sprawnym przebiegu gry i oczekuję się od nich, że zawsze będą wykazywać się etycznym postępowaniem. Jeśli zauważą nieprawidłowości (pomyłki możliwe do naprawienia) dotyczące liczenia punktów, fauli, przerw na żądanie, a także błędy w pomiarze czasu gry i czasu akcji, oczekuje się od nich, że natychmiast powiadomią sędziów, aby poprawić błąd zgodnie z zasadami gry w koszykówkę.

CHALLENGE TRENERA

Prośba trenera o HCC może zostać wycofana do momentu, kiedy sędzia pokaże sygnał HCC 

PROCEDURA PROTESTU

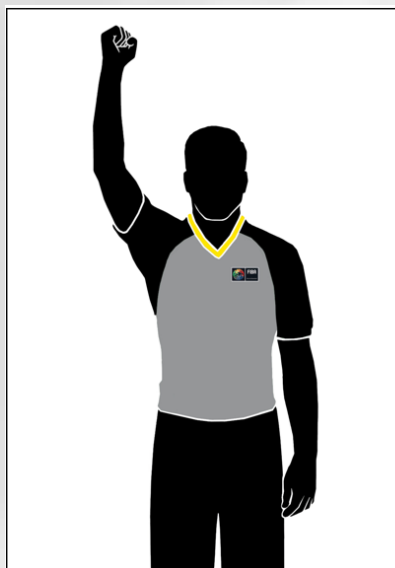
Drużyna może złożyć protest, jeżeli uważa, że jej interesy zostały naruszone, a dotyczą:

a) pomyłek i błędów w zapisie w protokole meczu, pomiarze czasu gry lub czasu akcji, które sędziowie mieli możliwość naprawić w ramach ograniczeń określonych w niniejszych przepisach oraz mieli dostęp do weryfikowalnych dowodów dostępnych w momencie podjęcia decyzji o naprawieniu pomyłki zgodnie z art. 44 (pomyłka możliwa do naprawienia), ale nie zrobili tego.

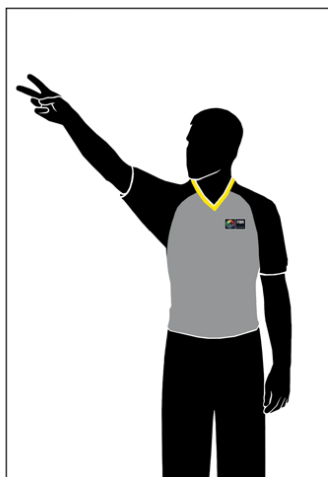
(...)

Po otrzymaniu dokumentu zawierającego pisemne uzasadnienie protestu, sędzia główny lub komisarz (jeśli jest obecny), zapisze na tym dokumencie dokładną godzinę, o której protest został złożony.

NOWY SYGNAŁ/PROTOKÓŁ SYGNALIZACJI PO FAULU

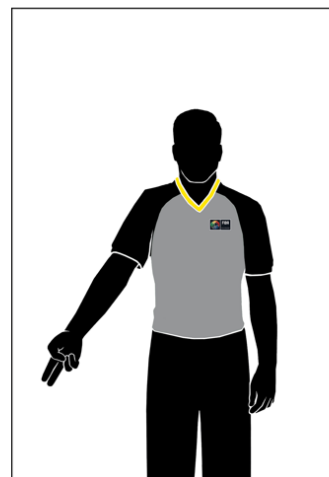


+



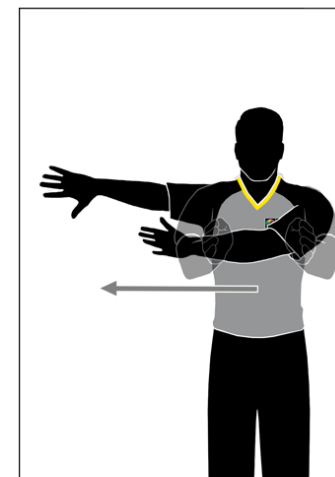
(if needed)

OR



(if needed)

OR



(if needed)



PODSUMOWANIE ZMIAN

GLÓWNE

Wprowadzenie piłki
Pomyłka możliwa do naprawienia

System powtórek wideo
Faul + flop

MNIEJSZE

Odpowiedzialność za mecz
Wyposażenie
Ingerencja w lot piłki
Sekretarz i asystent: obowiązki
Limit fauli i dyskwalifikacje
Oficjalne sygnały – podanie
Procedura protestu